

新宿東口の新たなランドマーク！ プロモーションスペースのご案内



2022年6月末まで実施の特別価格もご用意しております！
実施には審査がございます。

1日23万人の通行量を誇る世界一のターミナル、新宿で巨大猫をはじめとするコンテンツを配信



新宿東口の新たなランドマークで屋上（4階相当）に設置された街頭ビジョン。印象的な形状の最新LEDが、街へと繰り出す駅利用者の関心を強烈に惹きつける。1～3階はイベントスペースとして活用可能でビジョン放送と連動させることで、より効果的なプロモーションが可能。

ポイント①



サーキュレーション
周辺歩行者
19万人／平日
23万人／休日

ポイント②



**150㎡超級の
大型街頭ビジョンで
唯一の4K対応**

ポイント③



**3D猫をはじめとした
魅力的な
コンテンツを配信**

所在地 **新宿区新宿 3-23-18**



画面仕様 **6ミリピッチLED**

画面サイズ1：全画面 **H8,16m × W18,96m 154,7㎡**

画面サイズ2：16:9 **H8,16m × W14,5m 118,3㎡**

放映時間 **7:00~25:00 24時以降音声なし ※17時間放映保証**

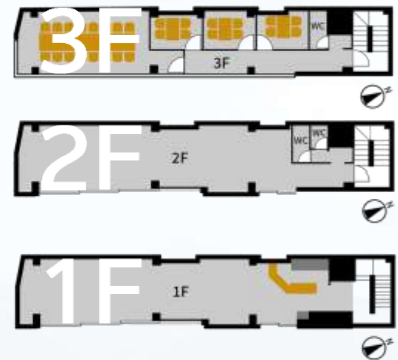


住 所	〒160-0022	東京都新宿区新宿3-23-18
施設概要	階 層	<ul style="list-style-type: none"> … 地上3階 … 地下1階 (カフェ店舗)
提供媒体	イベントスペース	… 地上1~3階
	屋外媒体	<ul style="list-style-type: none"> … 地上3階ガラス面広告 … 屋上サインージ
	Cafeコラボ	… 地下1階 (別途費用)

全地上階層活用可能

イベントスペース& カラーライティング

全階層ラッピング、色を選べるライティング

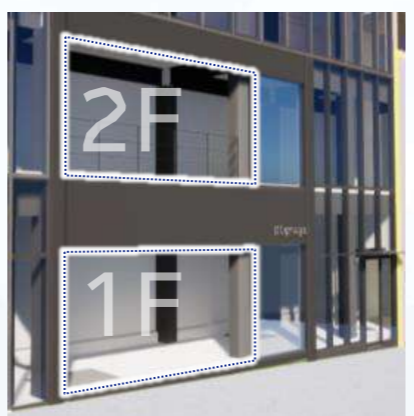


Promotion Space



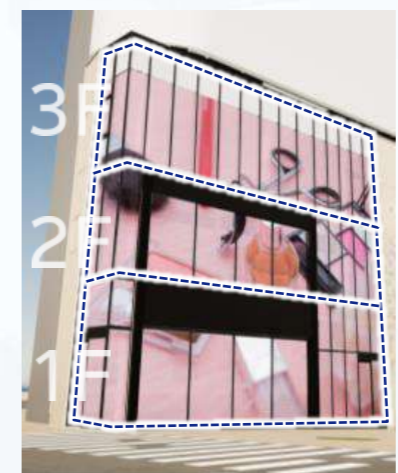
来街者アプローチ & コロナ対策

1F & 2F 大開口サッシ (大容量換気システム完備)



大開口サッシによる来街者へのアプローチ

全階層のガラス面で可能ラッピング



併設のカフェも活用可能 Cafeコラボ



スペース利用 店舗装飾

ケータリング ツール展開 スペース利用

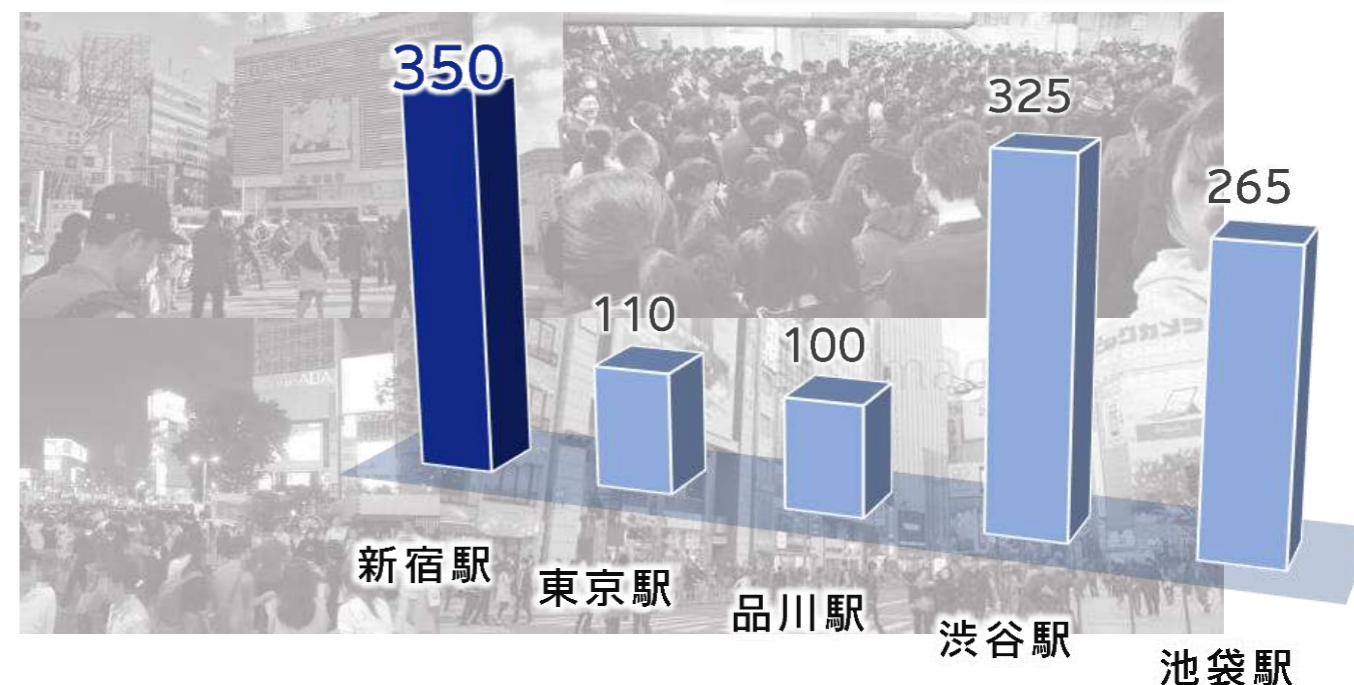


※別途費用が発生します。詳細はお問い合わせください。

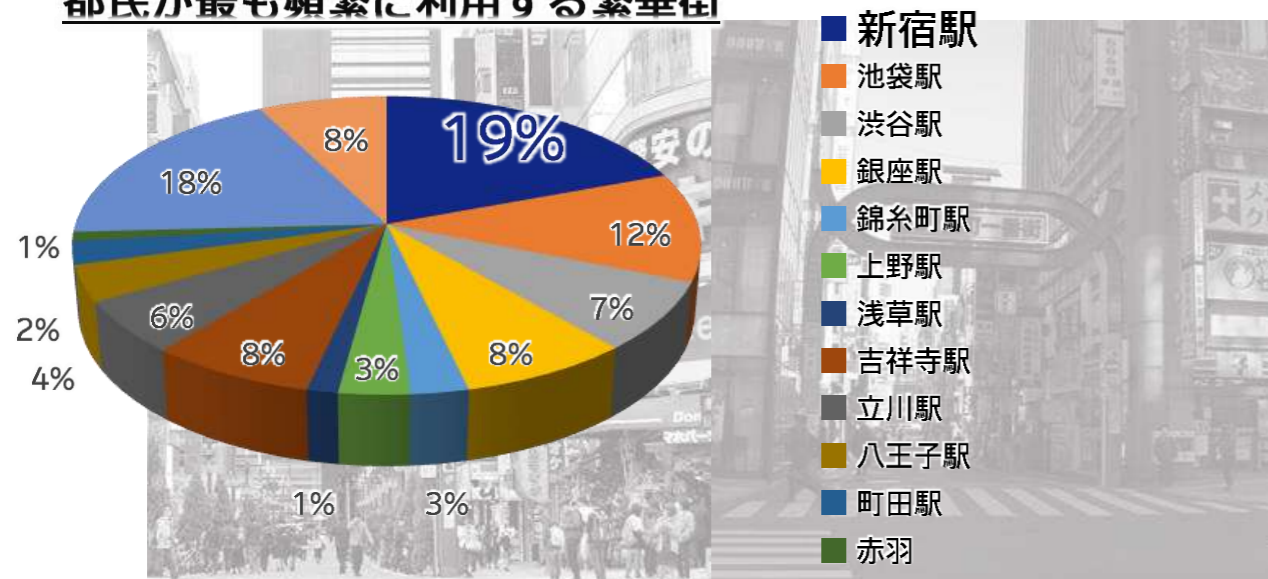
通行数、来場層、立地のすべてが日本最大の効果を持つプロモーションスペース & 媒体、それがCROSS SHINJUKUです。

一日の乗降者数は都内最多 = 日本最多 !!
最も来街の多い駅

一日の乗降者数(単位:万)

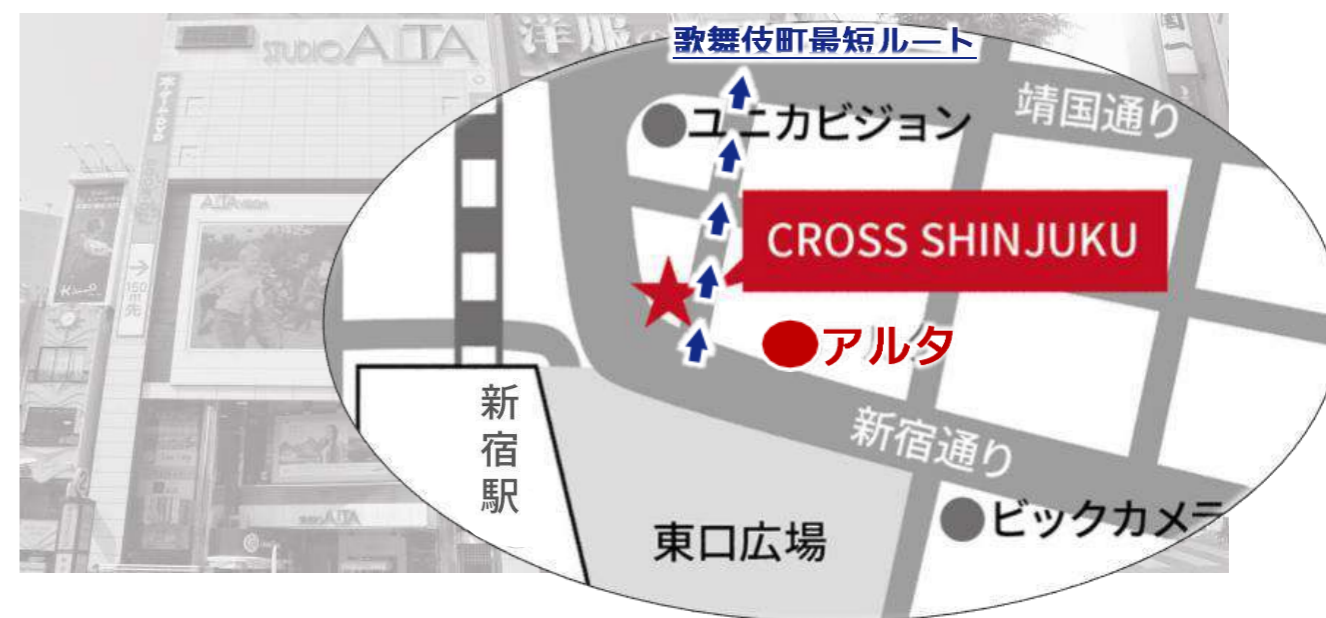


都民が最も頻繁に利用する繁華街



都内で最も利用される繁華街!!
楽しむことが目的だから、立ち寄りも期待大!!

新宿駅のシンボル、アルタの対面にある視認性
歌舞伎町への入口に位置する好立地!!



 CROSS SHINJUKU

イベントスペースについて

1F イベントスペース 概要

1st floor : EVENT SPACE

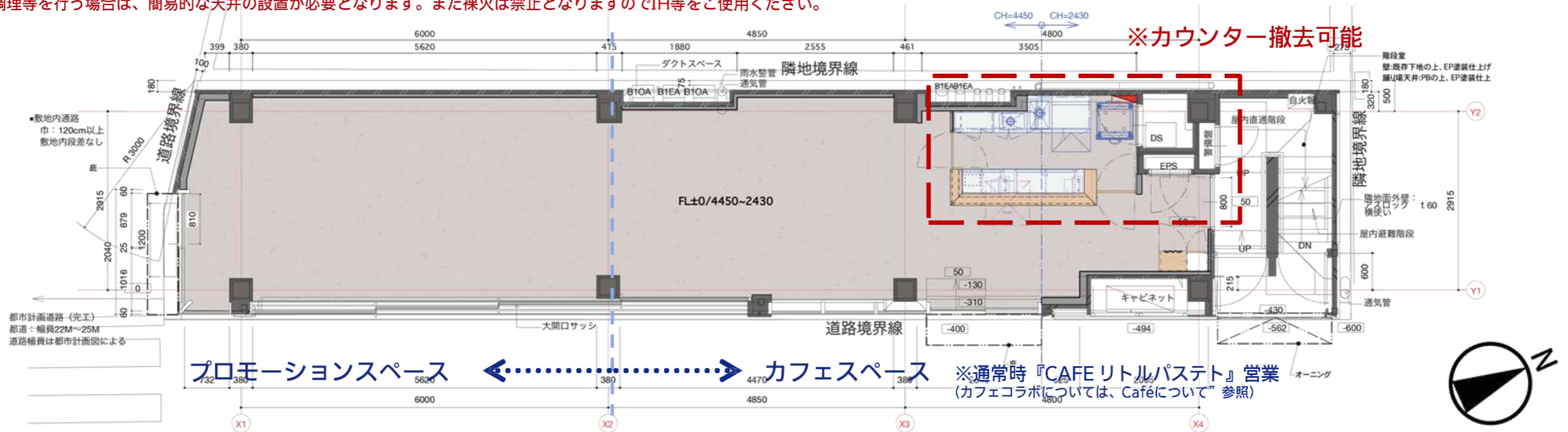


面	積	延べ床面積	67.11㎡ / 20.30坪
		カウンター設置時有効面積	45.95㎡ / 13.89坪
		カウンター撤去時有効面積	50.36㎡ / 15.23坪

天井高	主要部4,450mm /カフェカウンター上部2,430mm～
電気容量	約75A (15kVA) ※200Vコンセント有

- ※ 階段部分を除く実有効面積（壁内寸法計算のため、建築面積と異なります）
 - ※ B1F『喫茶パスト』のテイクアウトコーヒー販売カウンターが常設されています。このコーヒー販売営業は主催者様のご意向により下記にて対応します。
 - ・営業を許可する場合： 9:00～21:00迄、販売カウンターとして営業します。
 - ・営業を望まない場合： 販売カウンターとしての稼働を中止し、カフェカウンターはご自由にお使いいただけます。
- 尚、上記コーヒー販売カウンターを含む、シンク・冷蔵庫・製氷機等の備品等は取り外し可能（利用者負担にて指定業者による取り外し及び、現状復帰が条件）
また、テイクアウトコーヒー販売カウンターとのコラボ等も実施可能です（カフェ側と調整が必要。）

※ 調理等を行う場合は、簡易的な天井の設置が必要となります。また裸火は禁止となりますのでIH等をご使用ください。



※プロモーションスペースのみの分割利用も可能



2F イベントスペース 概要

2nd floor : EVENT SPACE

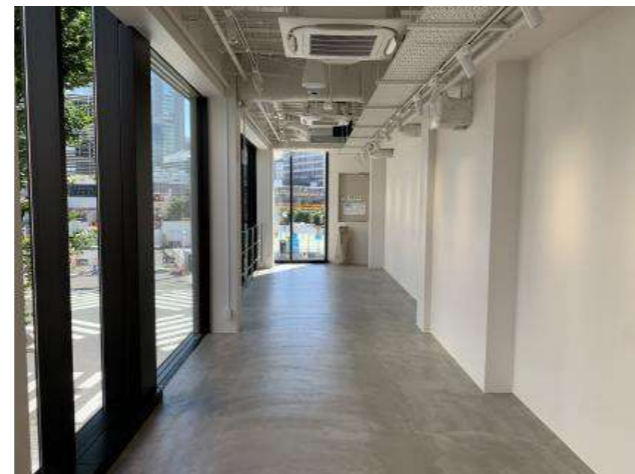
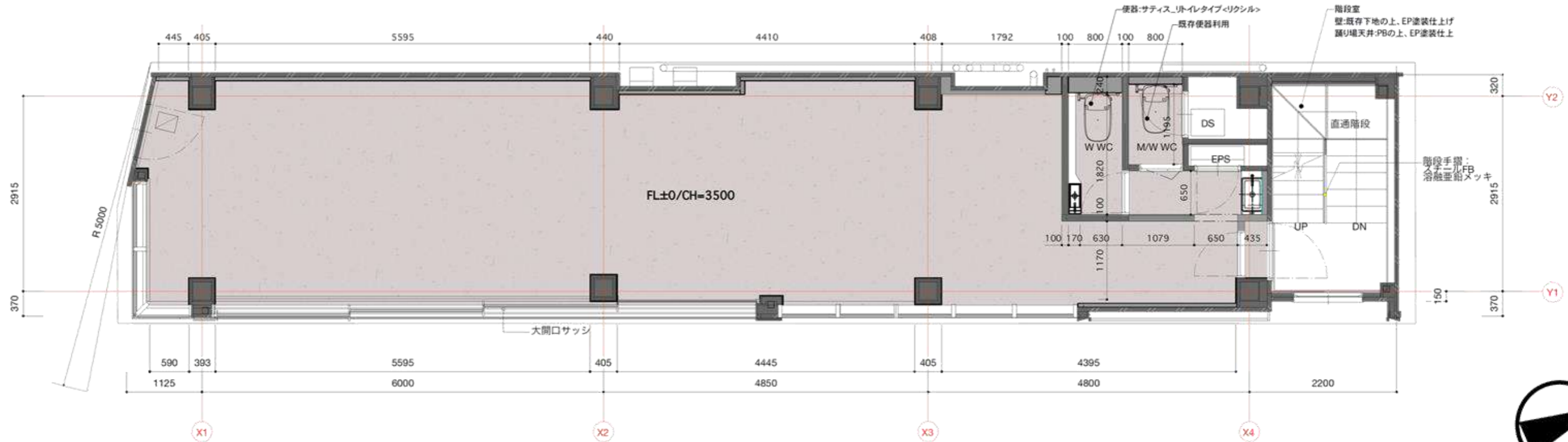


面	積	延べ床面積	66.63㎡ / 20.16坪
		有効面積	51.16㎡ / 15.47坪

天井高 主要部3,500mm

電気容量 約75A (15kVA)
※200Vコンセント有

- ※ 給排水設備を既設のため、飲食イベントも実施可能です。(※要内容審査)
- ※ 階段部分を除く実有効面積。(壁内寸法計算のため、建築面積と異なります。)
- ※ 調理等を行う場合は、簡易的な天井の設置が必要となります。また裸火は禁止となりますのでIH等をご使用ください。



3F イベントスペース 概要

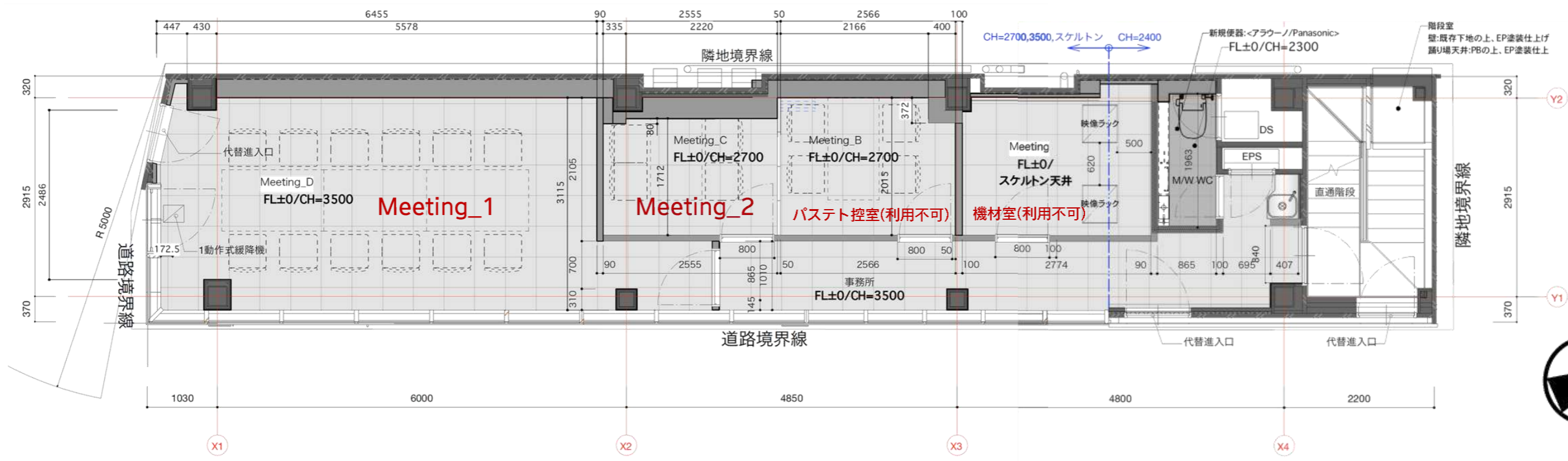
3rd floor : EVENT SPACE



面	積	延べ床面積	67.11m ² / 20.30坪
Meeting_1		23.02m ² / 6.96坪	
Meeting_2		4.78m ² / 1.44坪	
パステト控室 (利用不可)		5.27m ² / 1.59坪	
WCエリア		2.26m ² / 0.68坪	
機材室 (利用不可)		5.38m ² / 1.62坪	
廊下		9.95m ² / 3.00坪	
合計		50.66m ² / 15.32坪	

天井高	※下記参照
Meeting_1	3,500mm
Meeting_2	2,700mm
パステト控室 (利用不可)	2,700mm
WCエリア	2,400mm
機材室	—
廊下	3,500mm

電気容量 約75A (15kVA)



インターネット環境について

付帯設備としてフレッツ光（最大1Gbps）を利用したイベント用Wi-Fiを無料でご利用いただくことが可能です。

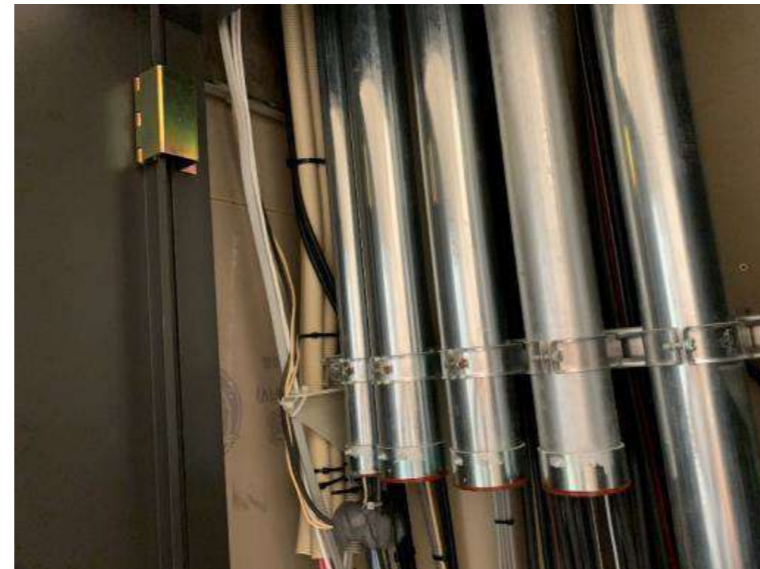
※ご希望のSSID及びパスワードの設定も無料

また、フレッツ光クロス(最大10Gbps)も有料でご利用いただくことが可能です。

施設内の配線について

クロス新宿は、B1Fから3Fまでを貫く縦穴の配管が利用できます。

配管を使った配線により、音響や映像等を各階で分けることなく一括で管理いただくことが可能です。



電気容量について

クロス新宿の電気容量は下記となります。

また、1Fと2Fは200Vコンセントが設置されており、EV等の展示にも対応しています。

1F	約075A (約15 kVA)	※ 200Vコンセント×2カ所
2F	約075A (約15 kVA)	※ 200Vコンセント×2カ所
3F	約075A (約15 kVA)	
予備	約075A (約15 kVA)	※屋上

合計 約300A (約60kVA)

※既設照明及び各種設備電気利用分を含む

※各階を跨ぐ合算利用の場合、別途電気工事が必要



自由自在なカラー演出

調光調色可能な照明システムを完備しております。
コーポレートカラーやブランディングイメージにて
ライティングすることにより
ビルまるごと空間演出することが可能です。



外部アームスポットライトは
ビル前の道路面を照射させるだけでなく
ラッピング面に照射させ
街行く人々の目を惹きつけることもできます。



展開イメージ

1階から3階まで利用できるイベントスペースは、
展示やトークショー、ポップアップストアやタッチ&トライ等、様々なプロモーションでご活用いただけます。



 CROSS SHINJUKU

Cafeについて

Cafeスペース概要

通常はCafeとして営業 ⇒ ツールやスペース利用等も可能

※別途費用が発生します。詳細はお問い合わせください。

1st basement floor : Cafe SPACE

面	積	延べ床面積	60.22㎡ / 18.22坪
		客席エリア面積	34.08㎡ / 10.30坪
		キッチンエリア面積	14.56㎡ / 3.02坪
		合計面積	43.15㎡ / 14.71坪

客	席	数	カウンター	:	7席
			4名テーブル	:	4席
			2名テーブル	:	6席
			Total	:	17席

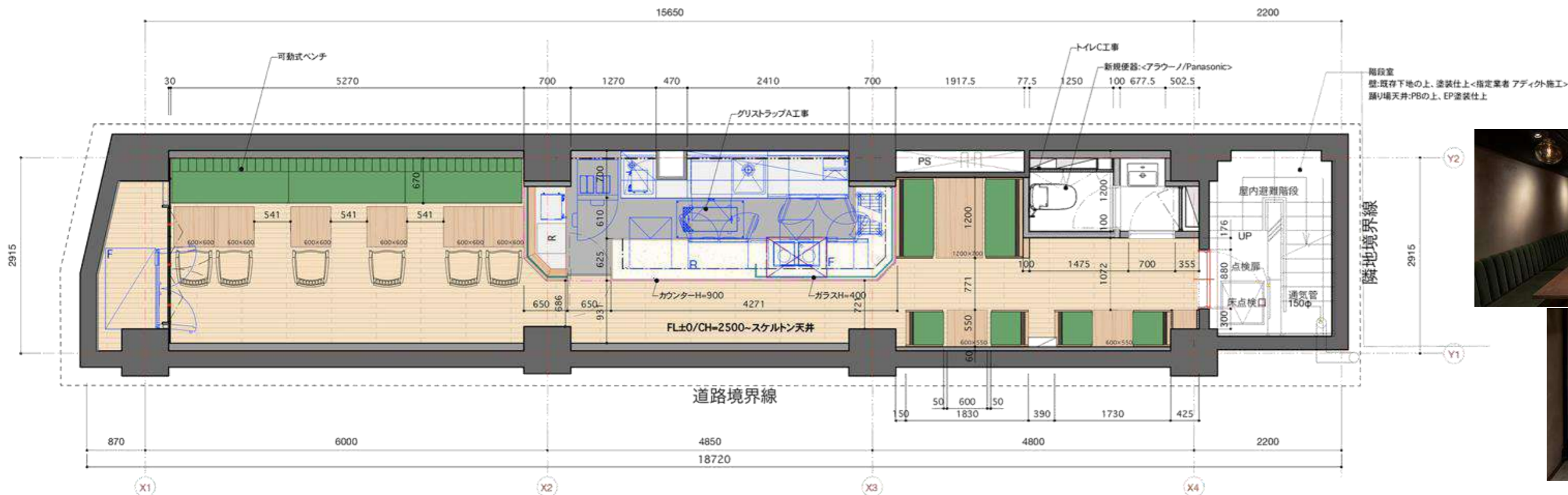


※階段部分を除く実有効面積（壁内寸法計算のため、建築面積と異なります）

天井高 2500mm

喫茶 パステト

パティシエがつくる季節感があり写真映えのするパフェを中心とした、純喫茶スタイルを進化させたお店。純喫茶では珍しく、お席の予約が可能です。パフェや定番メニューのトーストとともに楽しみ頂けるコーヒーは、スペシャルティ・コーヒー専門店が厳選した豆を使用しております。



Caféの利用内容・利用範囲に関しては、会場担当者との都度調整となります。

 CROSS SHINJUKU

ラッピング広告について

ラッピング広告

外壁のガラス面全面をラッピング！！
ビルまるごとプロモーションが可能となります。

Advertising medium Glass surface advertising

媒

体

1Fガラス面
2Fガラス面
3Fガラス面

備

考

- ・新宿区の条例に基づきデザインや内容に審査が必要となる場合があります。
- ・ラッピング広告の出稿はイベントスペース利用が前提となります。
- ・ガラス面のラッピングは指定業者制となります。



3rd floor
Glass surface

2nd floor
Glass surface

1st floor
Glass surface

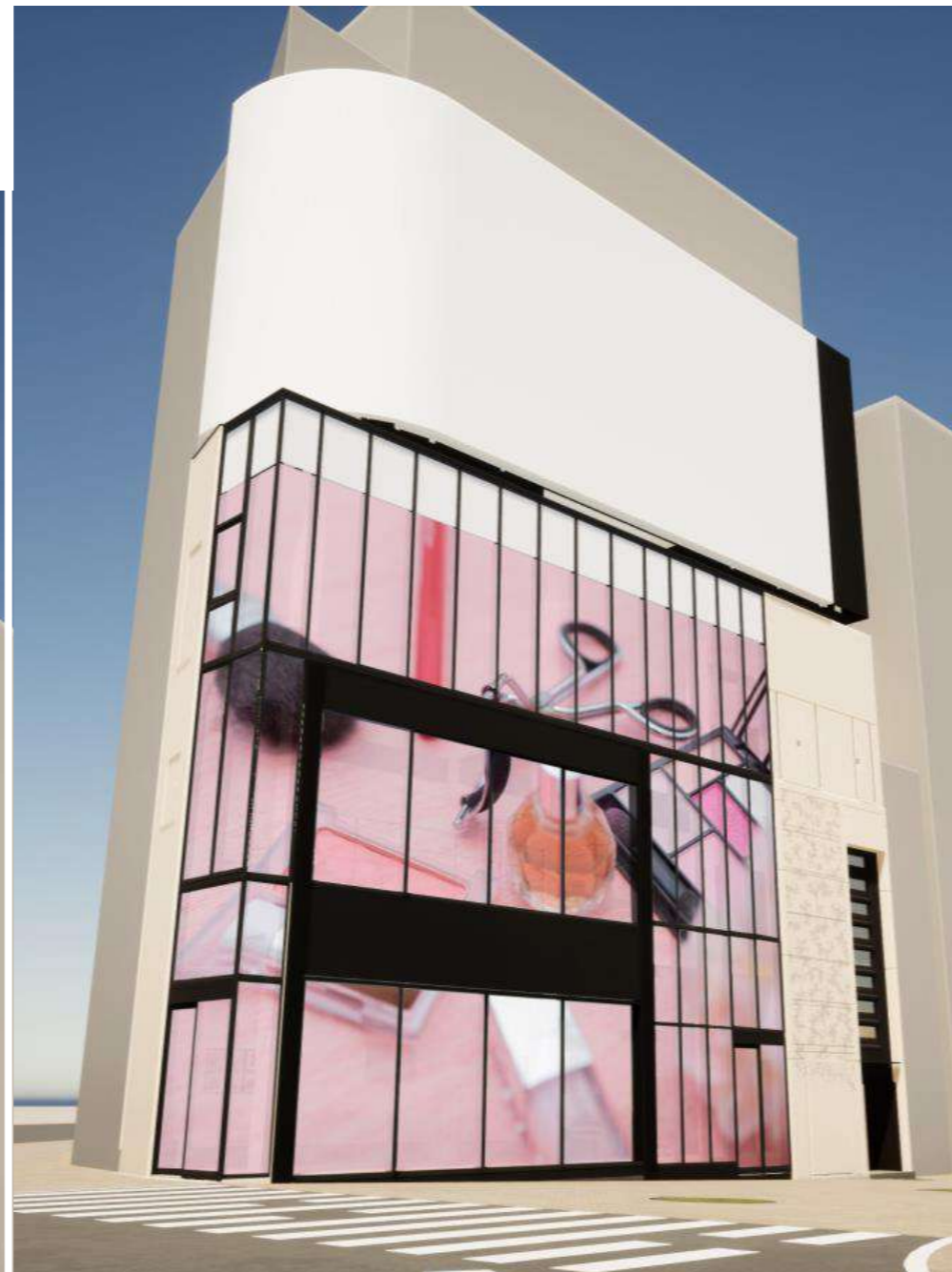


様々な用途にご活用いただけるガラス面ラッピングは
プロモーションに欠かせない告知・集客装置です。

EX) 自動車メーカー



EX) 化粧品メーカー



EX) その他



演出面でも、集客面をバックアップし、
より効果的なプロモーションにいたします。

お問い合わせ先

ご覧頂き有難うございました。
詳細につきましては、下記までご一報頂けると幸いです。
どうぞ、よろしくお願いいたします。

アイビスティ株式会社

担当：メディアプロモーションチーム
〒150-0013 東京都渋谷区恵比寿4-4-5第3伊藤ビル4階

TEL : 03-5791-5858

FAX : 03-5791-5859

<https://ibisty.co.jp>

E-mail: info@ibisty.co.jp